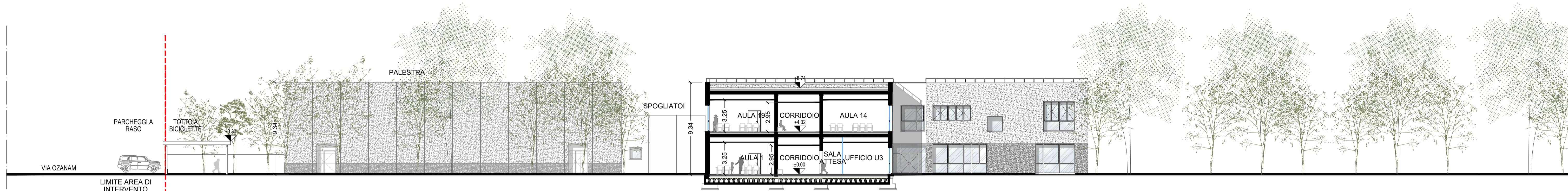
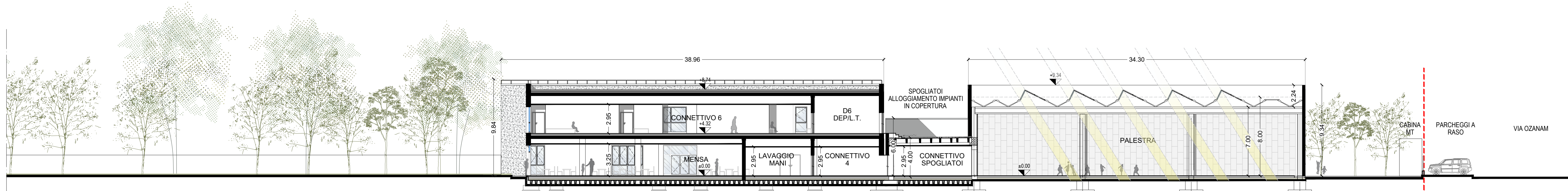


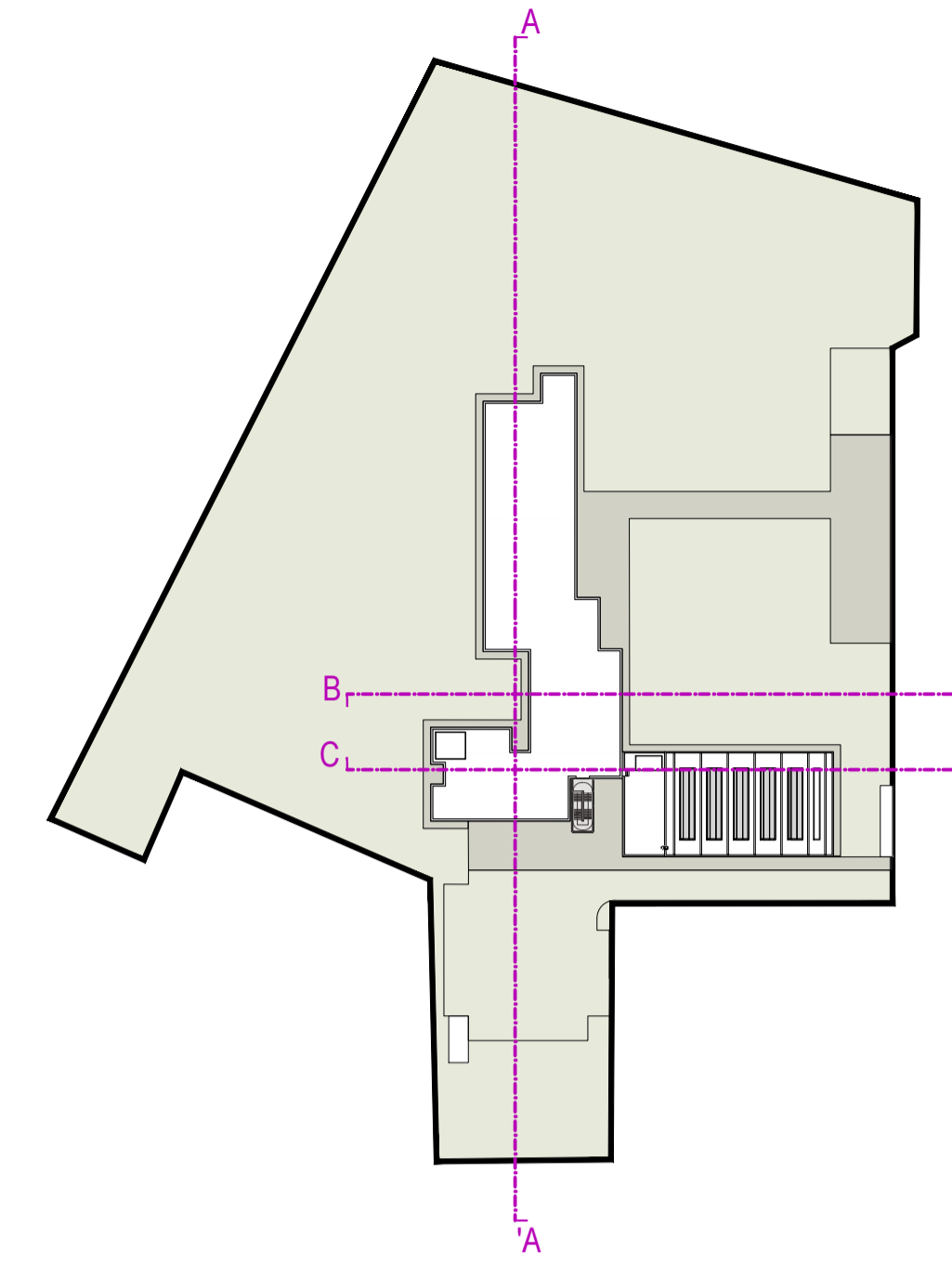
SEZIONE AA  
scala 1:200



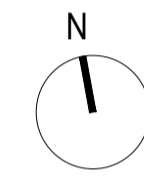
SEZIONE BB  
scala 1:200



SEZIONE CC  
scala 1:200

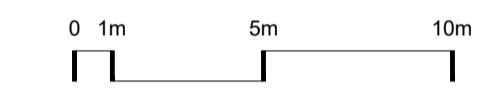


KEYPLAN



LEGENDA

--- Limite area di intervento



 **Comune di Concorezzo**  
**NUOVA SCUOLA PRIMARIA DI VIA OZANAM**

PROGETTO DI FATTIBILITA' TECNICA ED ECONOMICA INERENTE LA REALIZZAZIONE DELLA NUOVA SCUOLA PRIMARIA DI VIA OZANAM - CIG: 9839258C8D

**NUOVA SCUOLA PRIMARIA DI VIA OZANAM**

PIANO NAZIONALE DI RIPRESA E RESILIENZA (PNRR) - MISSIONE 5 COMPONENTE 2  
 INVESTIMENTO/SUBINVESTIMENTO 2.1 "RIGENERAZIONE URBANA"



J+S s.p.a. Architecture & Engineering

PROGETTAZIONE ARCHITETTONICA - STRUTTURALE - IMPIANTISTICA E RESPONSABILE DELL'INTEGRAZIONE DELLE PRESTAZIONI SPECIALISTICHE, COORDINAMENTO DELLA SICUREZZA IN FASE DI PROGETTAZIONE

Via da Mezzan 13 - 20863 Concorezzo (MI) Italia  
 tel. 039 596081  
 info@j+s.it www.j+s.it



Quadro Revisioni		Revisions			
Revisione	Data	Descrizione	Redatto	Controllato	Approvato
00	07.08.2023	EMISSIONE	sm	SA	PE

Codice WBS	Commissa	Fase progetto	Appalto/Opera	Attività	Disciplina	Categoria	Progressivo	Revisione
211	0715	PF	A01	EDI	A	SE	001	00

Titolo tavola		Commissa	
<b>Sezioni - Progetto</b>		21 - 075	
Scala		1:200	
Data		07.08.2023	