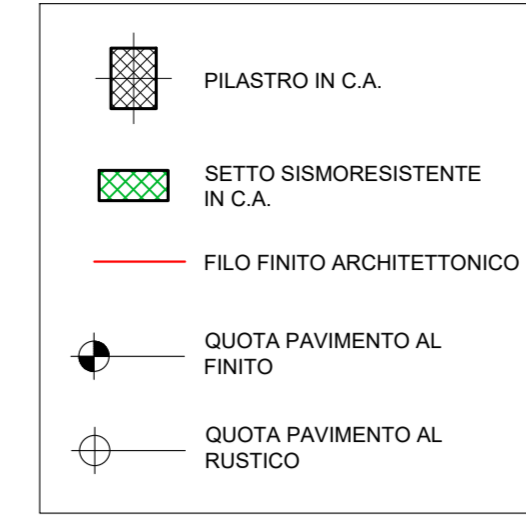
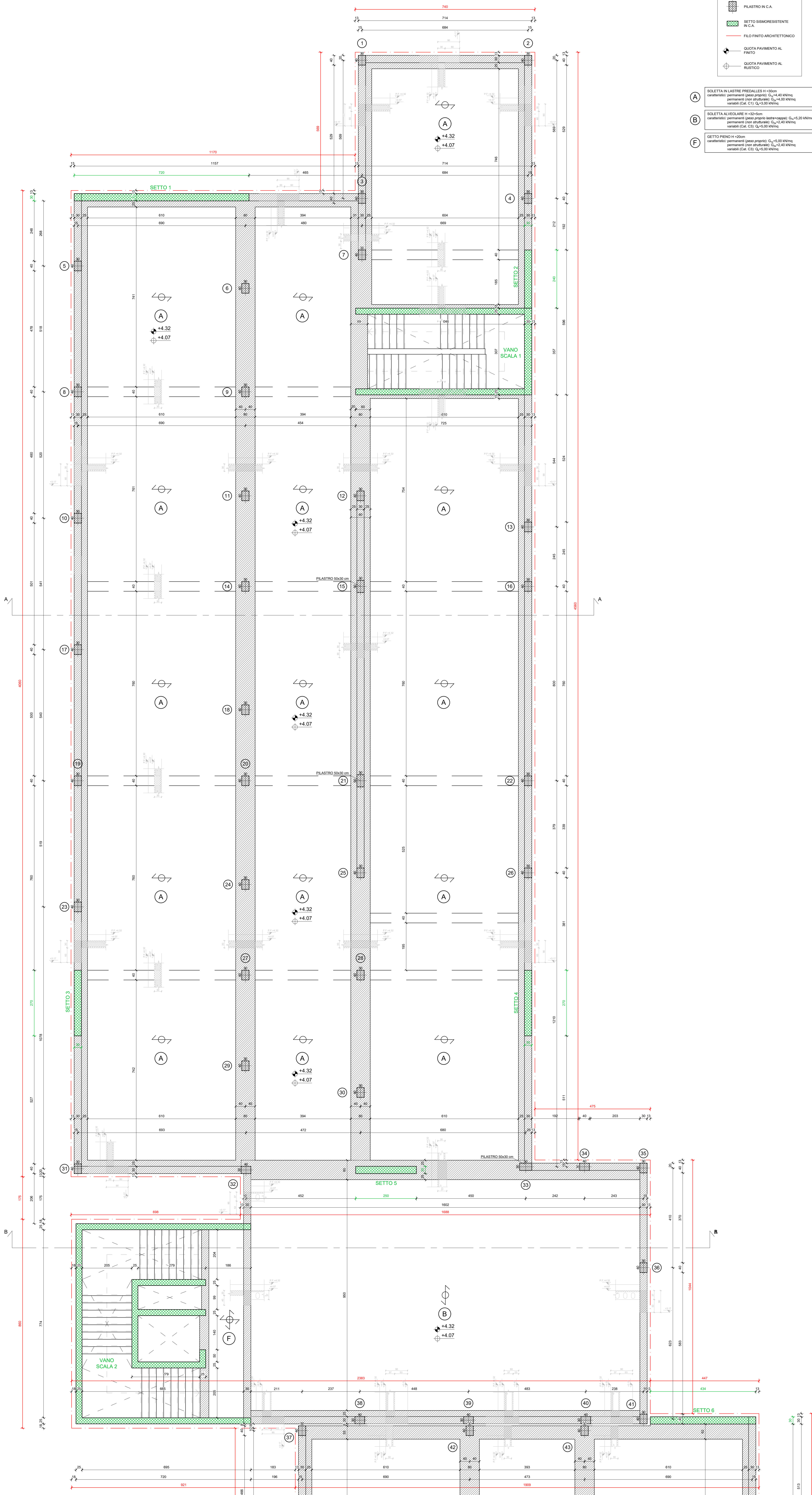


PIANTA PIANO PRIMO
scala 1:50

LEGENDA



- (A) SOLETTA IN LASTRE PREDALLES H=30cm
caratteristiche: permanenti (peso proprio) $C_{yk}=4,40$ kN/mq
permanenti (non strutturali) $C_{yk}=1,50$ kN/mq
variabili (Cat. C1) $Q_k=3,00$ kN/mq
- (B) SOLETTA ALVEOLARE H=30cm
caratteristiche: permanenti (peso proprio) $C_{yk}=5,20$ kN/mq
permanenti (non strutturali) $C_{yk}=2,40$ kN/mq
variabili (Cat. C3) $Q_k=5,00$ kN/mq
- (F) GETTO PIENO H=20cm
caratteristiche: permanenti (peso proprio) $C_{yk}=5,00$ kN/mq
permanenti (non strutturali) $C_{yk}=2,40$ kN/mq
variabili (Cat. C3) $Q_k=5,00$ kN/mq



N.B. LE QUOTE ALTIMETRICHE SONO RIFERITE ALLA QUOTA +0.00 DEL PROGETTO ARCHITETTONICO, NON AL PIANO CAMPAGNA.

TUTTI I CALCESTRUZZI UTILIZZATI PER LA COSTRUZIONE DELL'OPERA DEVONO ESSERE PRODOTTI CON UN CONTENUTO MINIMO DI MATERIALE RICICLATO (BECCO) DI ALMENO IL 5% SUL PESO DEL PRODOTTO, SECONDO QUANTO PREVISTO AL PARAGRAFO 2.4.2.1 DEL D.M. 11-11-2017. L'APPALTATORE DOVRÀ ACCERTARSI DELLA RISPOSTA AL CRITERIO E DARNE DIMOSTRAZIONE SECONDO LE MODALITÀ PREVISTE DAL DECRETO STESSO.

TUTTI I MATERIALI E PRODOTTI PER USO STRUTTURALE DEVONO ESSERE IDENTIFICATI UNIVOCAMENTE A CURA DEL PRODUTTORE E QUALIFICATI SOTTO LA SUA RESPONSABILITÀ, AI SENSI DEL D.M. 17-01-2018.

TRAVI E CORDOLI DI SPESORE 25cm SONO SOPRA LASTRA, TRAVI DI ALTRI SPESORI NON SONO SOPRA LASTRA.

VERIFICARE LE MISURE DEI VANI ASCENSORI E DELLA FOSSA CON I DISEGNI ESECUTIVI DELL'ASCENSORISTA ED ARCHITETTONICI.

LA STIMA DELLA PORTANZA DEI MICROPALI È STATA CONDOTTA COMPATIBILMENTE CON L'ATTUALE FASE PROGETTUALE DI PROGETTO DI FATTIBILITÀ TECNICA ED ECONOMICA FACENDO RIFERIMENTO ALLA RELAZIONE GEOLOGICA, GEOTECNICA E SISMICA A FIRMA DEL GEOL. DAVIDE ROVERELLI PER LA FASE PROGETTUALE DI PFTE, FACENDO UNA MEDIA DELLE 4 PROVE PENETROMETRICHE EFFETTUATE ED ADOTTANDO PERÒ I FATTORI DI CORREZIONE E RELATIVI A VERTICALI INDAGATE; PERTANTO IL CALCOLO DELLA PORTANZA DEI MICROPALI DOVRÀ ESSERE VERIFICATO CON LE ULTERIORI NECESSARIE PROVE E SONDAGGI IN SITO NELLE FASI PROGETTUALI PIÙ AVANZATE.

AL FINE DI EVITARE LA POSSIBILE ESPULSIONE DI TAMPONATURE, PARTIZIONI INTERNE E CONTROSOFFITTI SOTTO CARICHI SISMICI, L'ESECUZIONE DOVRÀ AVVENIRE MEDIANTE TIPOLOGIE E CON SLI OPPORTUNI ACCORGIMENTI, ATTI A SODDISFARE LE VERIFICHE SISMICHE IN ACCORDO AL 7.3.6.2 DEL D.M. 17 GENNAIO 2018 E DOVRANNO ESSERE PREVENTIVAMENTE SOTTOPOSTI ALLA D.L. PER APPROVAZIONE.

MATERIALI, PRODOTTI E MANUFATTI DOVRANNO ESSERE CONFORMI AI CRITERI AMBIENTALI MINIMI DI CUI AL DECRETO 23/06/2022 DEL MINISTERO DELLA TRANSIZIONE ECOLOGICA.

CARATTERISTICHE DEI MATERIALI DELLE STRUTTURE DI NUOVA COSTRUZIONE GETTATE IN OPERA

RESISTENZA CARATTERISTICA R_{yk}	FONDAZIONI		PILASTRI, SETTI, TRAVI E SOLETTE		ELEMENTI ESTERNI NON PROTETTI		MISCELA PER MICROPALI	
	C25/30	C30/37	C30/37	C30/37	C30/37	C25/30	C25/30	
CLASSE DI ESPOSIZIONE	XC2	XC1	XC1	XC4	XC4	XC2	XC2	
CLASSE DI CONSISTENZA	S4	S4	S4	S4	S4	S4	S4	
DIAMETRO MAX AGGREGATI	32 mm	20 mm	25 mm	25 mm	25 mm	25 mm	8 mm	
COPRIFERRO MINIMO	40 mm	25 mm	25 mm	25 mm	25 mm	25 mm	35 mm	

ACCIAIO DA C.A. B450C $f_{yk}=450$ N/mm²
 ACCIAIO DA CARPENTERIA METALLICA S275JR $f_{yk}=275$ N/mm²
 S235JR $f_{yk}=235$ N/mm²
 ACCIAIO MICROPALI S355 $f_{yk}=355$ N/mm²

Comune di Concorezzo
NUOVA SCUOLA PRIMARIA DI VIA OZANAM

PROGETTO DI FATTIBILITÀ TECNICA ED ECONOMICA INERENTE ALLA REALIZZAZIONE DELLA NUOVA SCUOLA PRIMARIA DI VIA OZANAM - CIG: 9839258C8D

NUOVA SCUOLA PRIMARIA DI VIA OZANAM

PIANO NAZIONALE DI RIPRESA E RESILIENZA (PNRR) - MISSIONE 5 COMPONENTE 2
 INVESTIMENTO/SUBINVESTIMENTO 2.1 "RIGENERAZIONE URBANA"

Finanziato dall'Unione Europea NextGenerationEU
MINISTERO DELL'INTERNO

J+S S.p.A. Architecture & Engineering
 PROGETTO ARCHITETTONICO, STRUTTURALE, AMBIENTALE E RESPONSABILITÀ DEL TERAPISTA DELLE PRESSIONI PRECOGNITIVE, COORDINAMENTO ALLA RICERCA E ALLA PROIEZIONE.

Info da vedere: 02 28801 Concorezzo (MI) Italia
 tel. +39 02 28801
 info@j+s.it www.j+s.it

J+S

Revisione	Data	Descrizione	Prodotto	Controllato	Approvato
00	07.08.2023	EMISSIONE	MP	GM	
01	04.09.2023	REVISIONE A SEGUITO DI RAPPORTO DI VALIDAZIONE	MP	GM	

Codice NRE: **217** | **0715** | **PF** | **A01** | **STR** | **C** | **CA** | **004** | **01**

Titolo lavoro: **Pianta piano primo - parte 1** | Contorno: 21 - 075
 Scala: 1:50
 Data: 07.08.2023