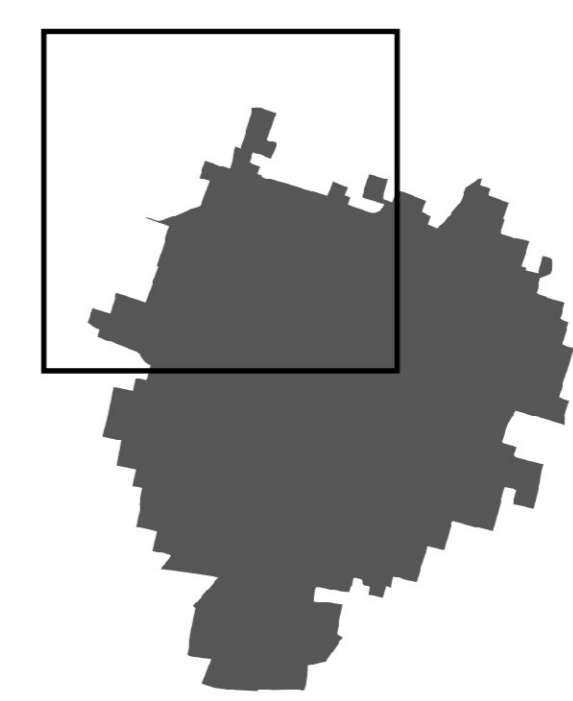


Azzonamento: ambito urbano



TESSUTO URBANO CONSOLIDATO
TESSUTO RURALE
AMBITI DEL DOCUMENTO DI PIANO
AMBITI DEL PIANO DEI SERVIZI
MOBILITA'

Scala 1:2.000
Data Febbraio 2021

ELABORATO MODIFICATO A SEGUITO DELLE CONTRODEDUZIONI

Legenda

- Confine comunale
- Proposta di annessione al Parco regionale Valle del Lambro (NdA, art.30)
- Rete verde di ricomposizione paesaggistica (NTA PTCP art.31)
- Corridoi trasversali della rete verde di ricomposizione paesaggistica (NTA PTCP art.32)
- Ambiti di interesse provinciale (NTA PTCP art.34)
- Alberi monumentali (D.Lgs. 42/2004 art.142)
- Edifici da tutelare (NdA, art.23, art.26)

TESSUTO CONSOLIDATO

- Perimetro del TUC (Tessuto Urbano Consolidato) (NdA art.13)
- Ambiti storico-testimoniali
- Perimetro del NAF (Nucleo di Antica Formazione) (NdA artt. 15,16)

Ambiti prevalentemente residenziali

- A1 - Nuclei di Antica Formazione (NdA artt.15,16)
- A2 - Ambiti del patrimonio rurale (NdA art.17)
- A3 - Ambiti di interesse storico, architettonico e ambientale (NdA art.18)
- A3 - Ambiti di interesse storico, architettonico e ambientale con particolare normativa (NdA art.18)
- B1 - Ambiti residenziali ad elevata densità (NdA art.23)
- B2 - Ambiti residenziali densi (NdA art.24)
- B3 - Ambiti residenziali radi (NdA art.25)

Altri ambiti

- D1 - Ambiti produttivi (NdA art.26)
- D2 - Ambiti terziari e commerciali (NdA art.27)

TESSUTO RURALE

- E1 - Ambiti agricoli (NdA art.30)
- E2 - Ambiti agricoli di interesse strategico (NdA art.31)
- E2* - Ambiti agricoli di interesse strategico oggetto di normativa specifica (NdA art.31)

AMBITI DEL DOCUMENTO DI PIANO

- D* - Ambiti di riqualificazione (NdA, art. 28)
- G - Piani attuativi in itinere e/o decaduti (NdA art.8)
- H - Distributori di carburante (NdA art.34)
- F - Ambito di rispetto cimiteriale (NdA art.33)
- Ambiti di trasformazione urbanistica (NdA art.36)

AMBITI DEL PIANO DEI SERVIZI

- Ambiti per attrezzature pubbliche o di uso pubblico esistenti (NdA art.36)

AMBITI PER ATTREZZATURE PUBBLICHE O DI USO PUBBLICO

- Ambiti per attrezzature pubbliche o di uso pubblico in progetto (NdA art.36)

MOBILITA'

- Corridoi ecologici urbani (NdA art.38)
- Previsione infrastrutturale (PTCP tav.12 e NTA PTCP art. 41)
- Tracciato linea metropolitana in previsione (PTCP tav.13)
- Previsioni infrastrutturali urbane
- Zone destinate alla viabilità (NdA art.32)

ALTRI VINCOLI

- R.I.R. 1° fascia (IDLH) ditta Icom e Acs Dobfar (NdA art.33)
- R.I.R. 2° fascia (LoC) ditta Icom e Acs Dobfar (NdA art.33)
- R.I.R. 3° fascia (LoC) ditta Icom e Acs Dobfar (NdA art.33)