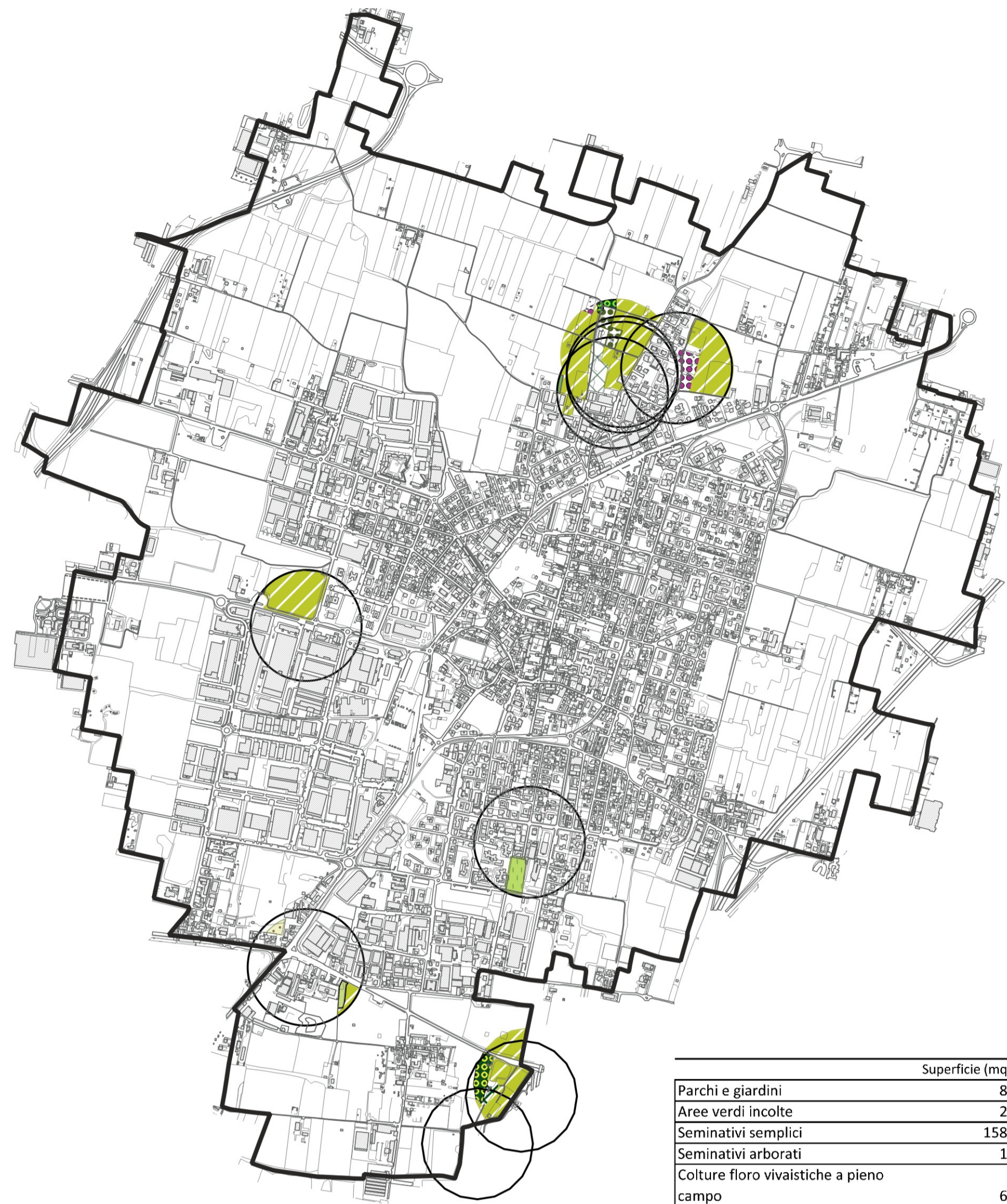


ELEMENTO ACQUA

PROTEZIONE DELLE ACQUE SUPERFICIALI E SOTTERRANEE

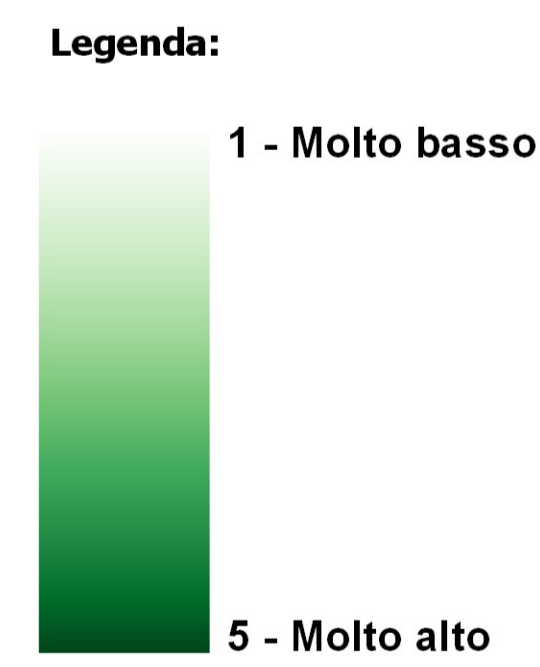


	Superficie (mq)	%
Parchi e giardini	8.995	4,26%
Aree verdi incolte	2.160	1,02%
Seminativi semplici	158.089	74,79%
Seminativi arborati	1.886	0,89%
Culture flo-ro vivaistiche a pieno campo	6.613	3,13%
Orti familiari	8.944	4,23%
Prati permanenti in assenza di specie arboree ed arbustive	853	0,40%
Boschi di latifoglie a densità media e alta	1.939	0,92%
Boschi di latifoglie a densità media	7.627	3,61%
Formazioni ripariali	107	0,05%
Cespuglieti con specie arbust. alte ed arboree	3.321	1,57%
Cespuglieti in aree agricole abbandonate	10.847	5,13%
TOT	211.381	

Legenda:
protezione delle acque superficiali e sotterranee - attività ricreative

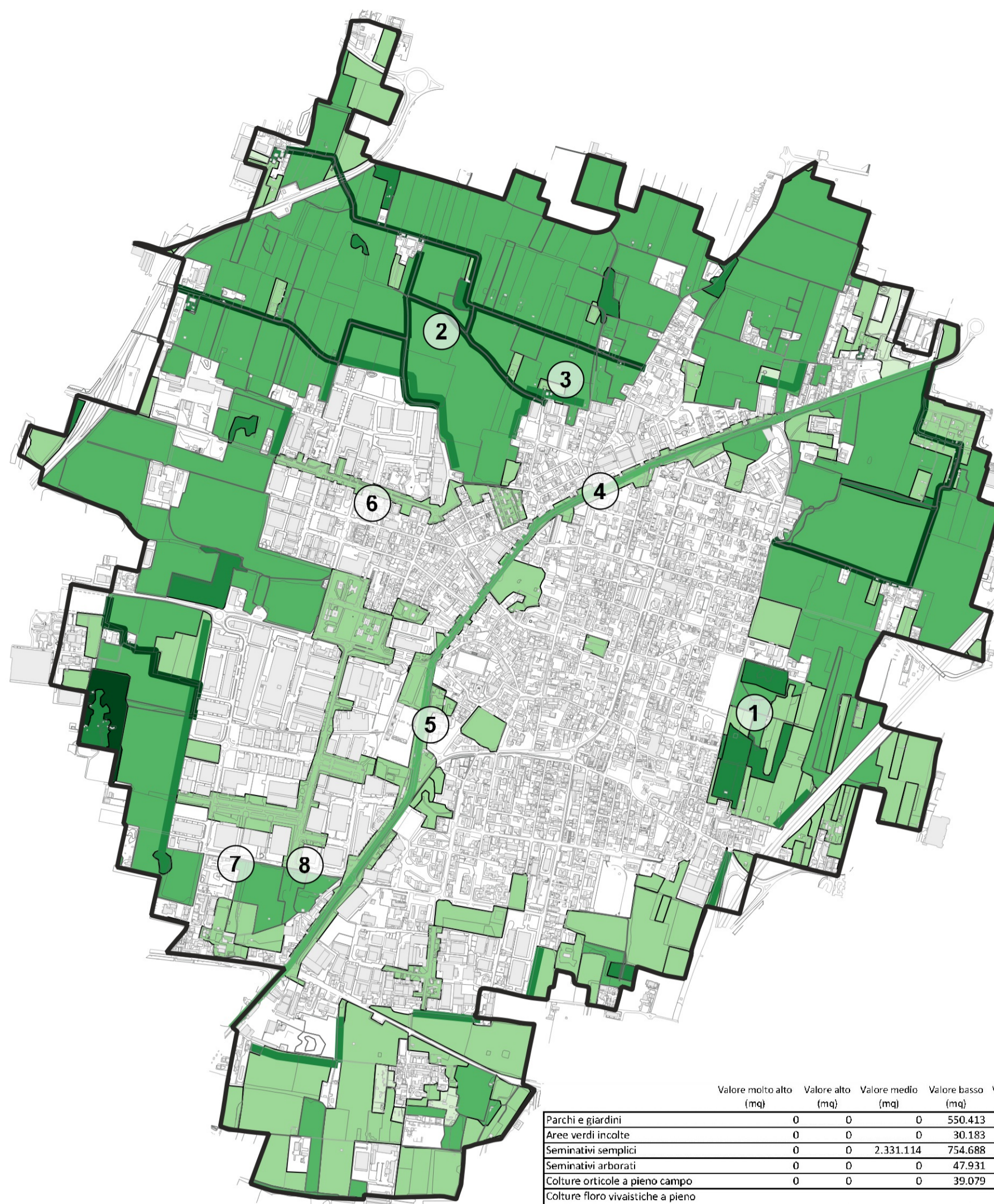
- Confine comunale
- Pozzi fascia di rispetto - 200m
- Impianti di servizi pubblici
- Parchi e giardini
- Aree verdi incolte
- Impianti sportivi
- Seminativi semplici
- Seminativi arborati
- Culture flo-ro vivaistiche a pieno campo
- Orti familiari
- Prati permanenti
- Boschi di latifoglie a densità medio-alta
- Boschi di latifoglie a densità bassa
- Formazioni ripariali
- Cespuglieti con specie arbustive alte ed arboree
- Cespuglieti in aree agricole abbandonate

- 1 Implementazione della rete verde di ricomposizione paesaggistica
- 2 Sistemazione a verde di strade campestri
- 3 Realizzazione di margini urbani
- 4 Riqualificazione SP2 / SP3
- 5 Riqualificazione di aree speciali
- 6 Realizzazione della rete ecologica comunale in aree private
- 7 Orti urbani
- 8 Mercato rurale



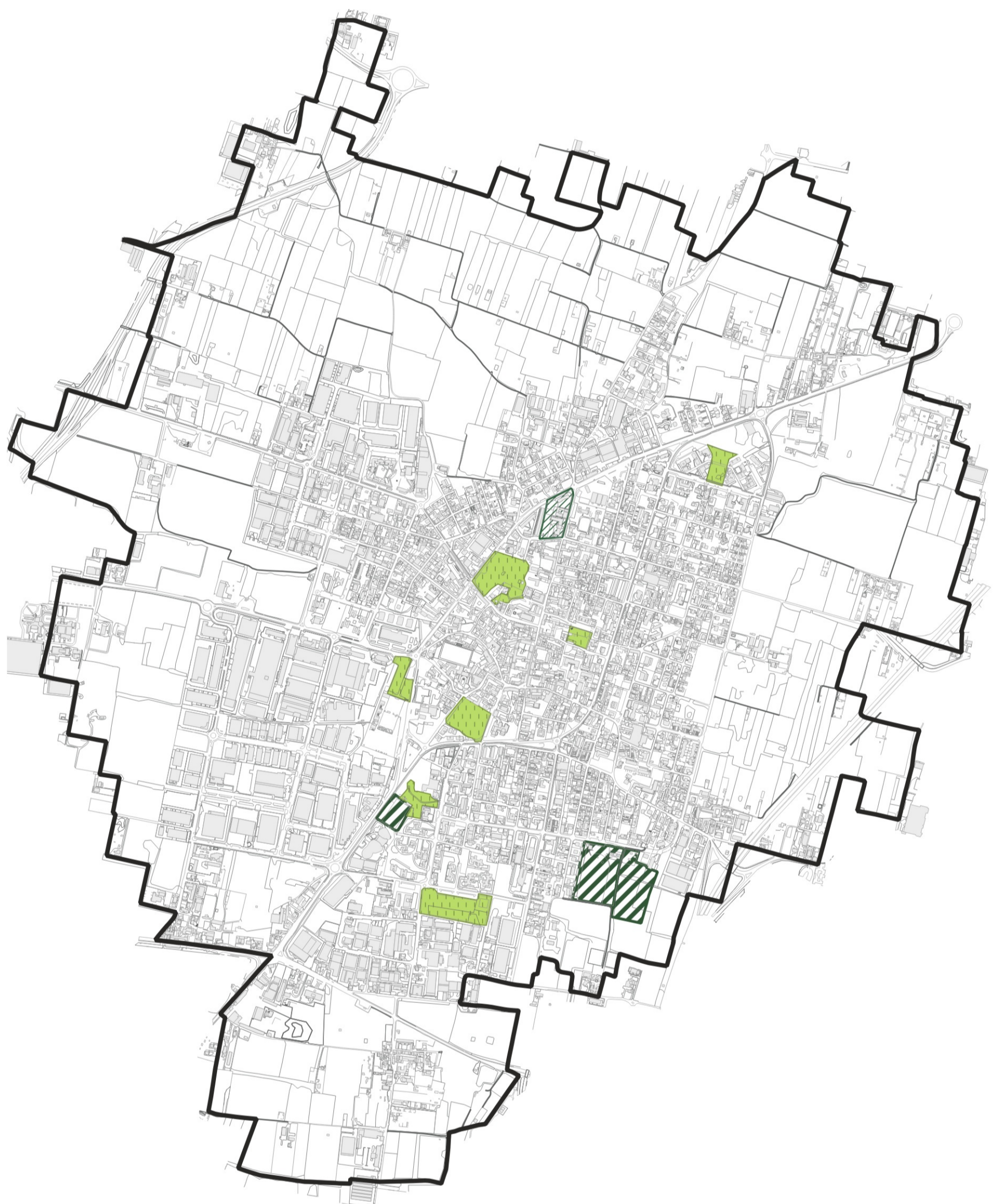
ELEMENTO SUOLO

BIODIVERSITA' E VALORE ECOLOGICO



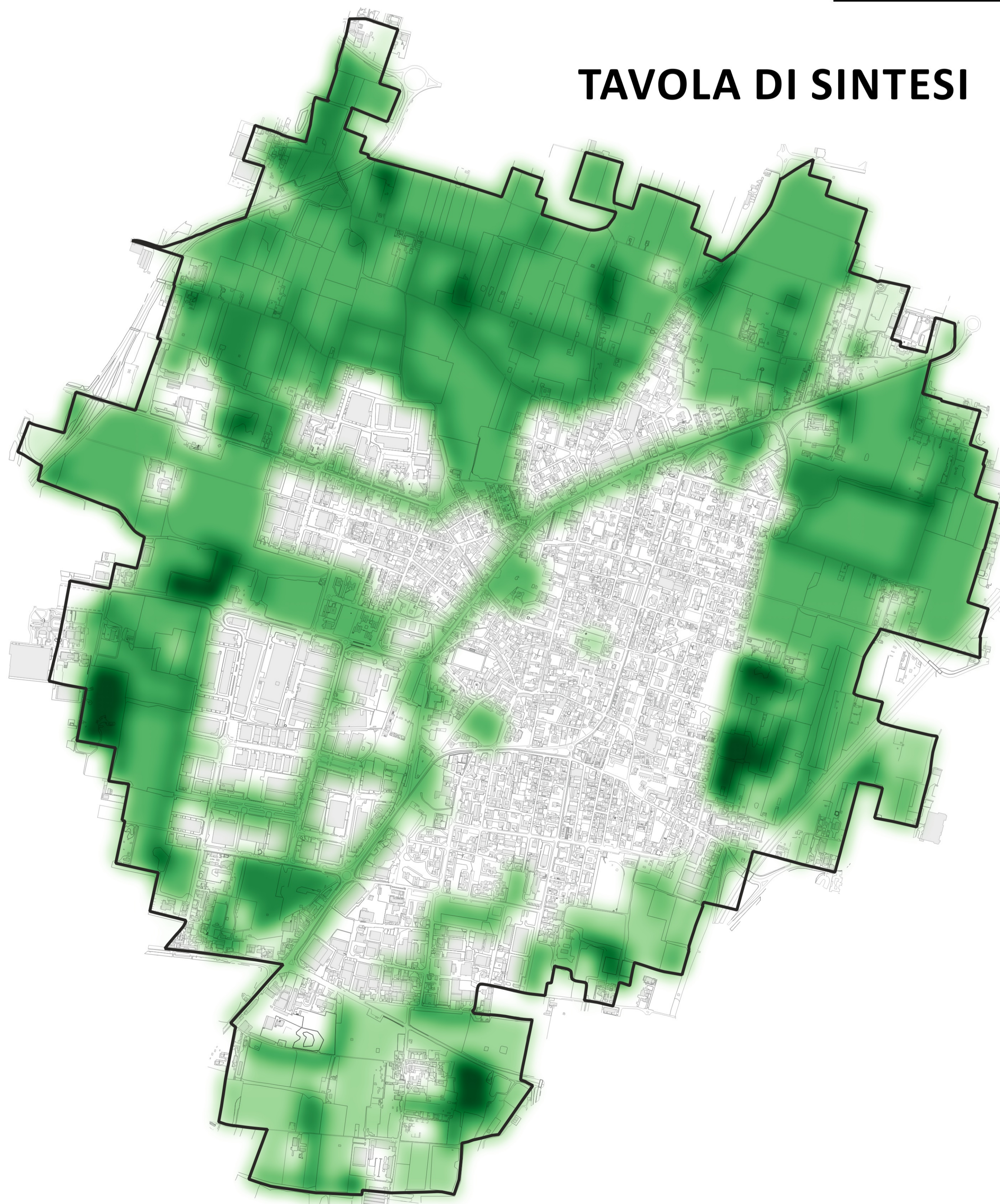
	Valore molto alto	Valore alto	Valore medio	Valore basso	Valore molto basso	TOT superficie (mq)	%
Parchi e giardini	0	0	0	536.613	23.024	571.437	12,00%
Aree verdi incolte	0	0	0	30.181	0	30.181	0,04%
Seminativi semplici	0	0	3.311.114	714.638	0	4.025.752	85,17%
Seminativi arborati	0	0	47.531	0	0	47.531	0,01%
Culture flo-ro vivaistiche a pieno campo	0	0	39.079	0	0	39.079	0,02%
Campo	0	0	6.511	52.011	0	58.522	0,12%
Orti familiari	0	55.900	0	68.833	19.783	144.516	3,05%
Prati permanenti	0	0	0	2.064	2.064	2.064	0,00%
Prati permanenti in assenza di specie arboree ed arbustive	0	0	0	4.498	4.498	4.498	0,01%
Prati permanenti in assenza di specie arboree ed arbustive	0	0	4.498	0	0	4.498	0,01%
Boschi di latifoglie a densità medio-alta	0	0	214.787	115.064	0	329.851	0,69%
Boschi di latifoglie a densità media e alta	28.744	77.816	0	0	0	106.560	2,24%
Boschi di latifoglie a densità media e alta	0	0	33.331	4.505	0	37.836	0,08%
Formazioni ripariali	11.100	28.027	17.413	0	0	116.540	2,41%
Cespuglieti con specie arbust. alte ed arboree	0	54.086	13.975	0	0	68.073	1,45%
Cespuglieti in aree agricole abbandonate	0	0	93.090	0	0	93.090	1,98%
Vegetazione delle aree umide interne	0	5.028	0	0	0	5.028	0,11%
TOT	39.844	221.270	2.767.261	1.462.704	47.369	4.736.468	

ATTIVITA' RICREATIVE



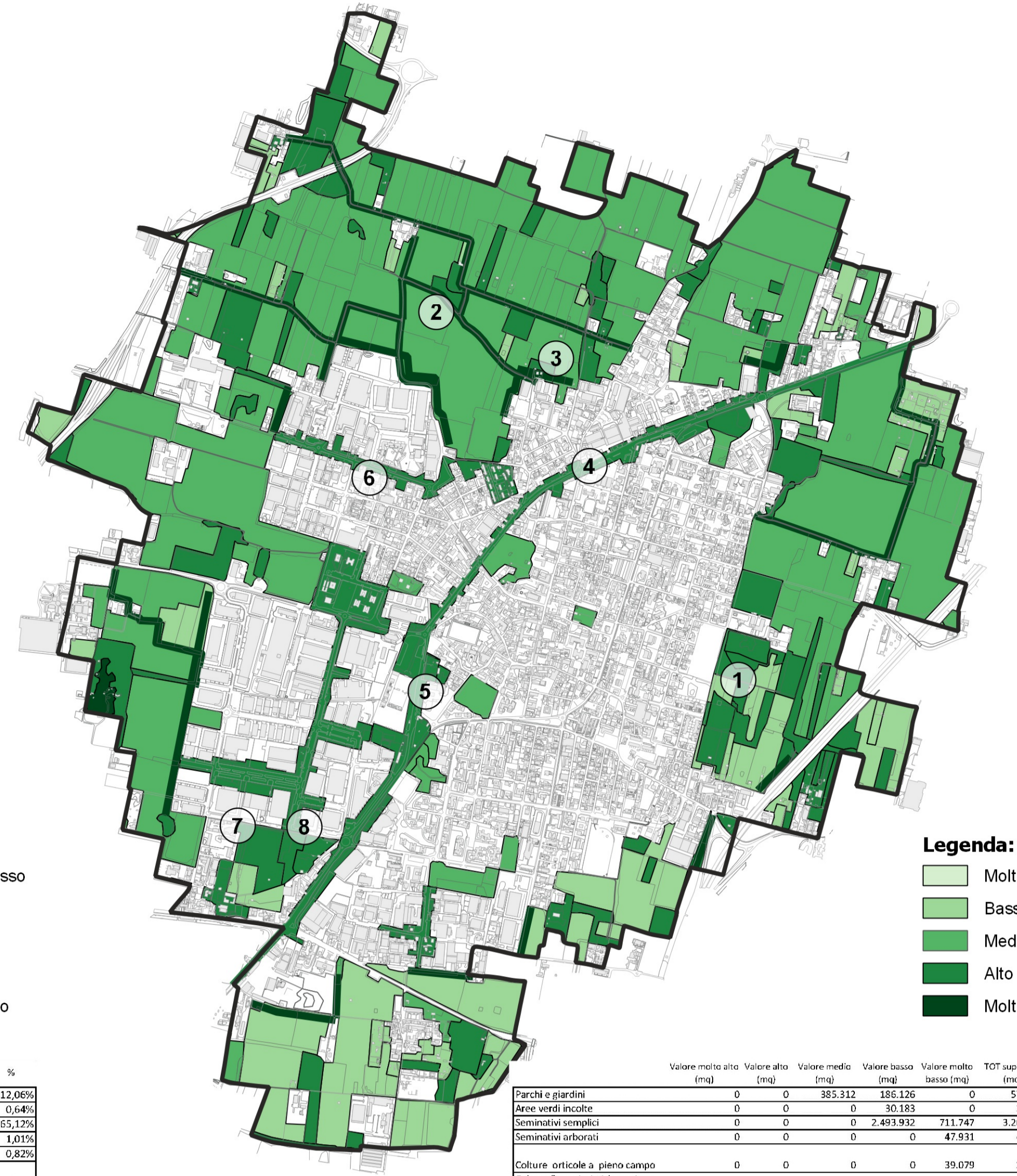
	Superficie (mq)	%
Impianti di servizi pubblici	13.620	8,67%
Parchi e giardini	76.550	48,71%
Impianti sportivi	66.989	42,62%
TOT	157.159	

TAVOLA DI SINTESI



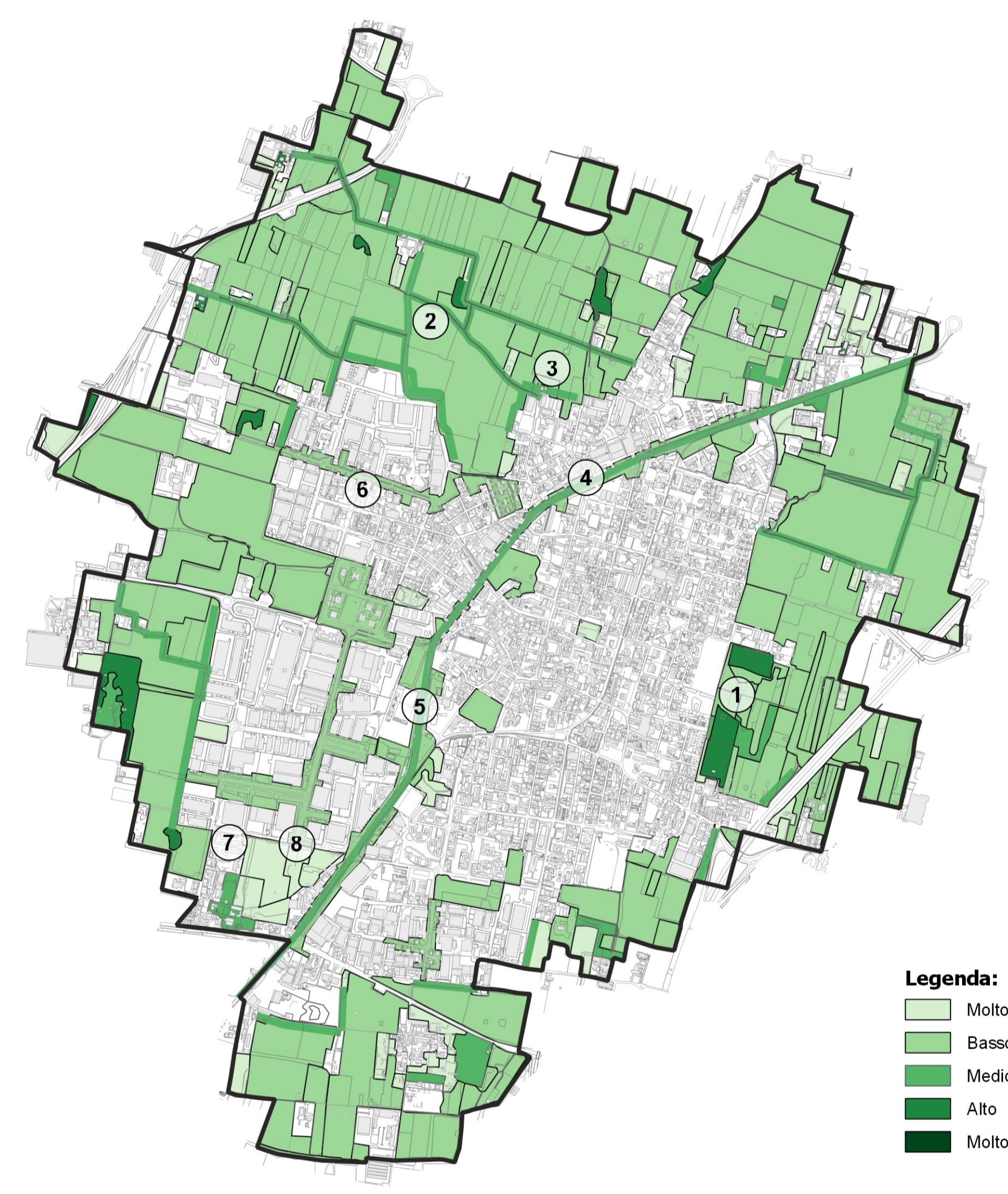
ELEMENTO ARIA

SEQUESTRO DI CARBONIO



	Valore molto alto	Valore alto	Valore medio	Valore basso	Valore molto basso	TOT superficie (mq)	%
Parchi e giardini	0	0	0	85.113	185.126	270.239	12,00%
Aree verdi incolte	0	0	0	30.181	0	30.181	0,04%
Seminativi semplici	0	0	0	2.493.992	711.747	3.206.739	85,07%
Seminativi arborati	0	0	0	47.531	0	47.531	0,01%
Culture flo-ro vivaistiche a pieno campo	0	0	0	39.079	0	39.079	0,02%
Campo	0	0	6.511	52.011	0	58.522	0,12%
Orti familiari	0	55.900	0	68.833	19.783	144.516	3,05%
Prati permanenti	0	0	0	2.064	2.064	2.064	0,00%
Prati permanenti in assenza di specie arboree ed arbustive	0	0	0	4.498	4.498	4.498	0,01%
Prati permanenti in assenza di specie arboree ed arbustive	0	0	4.498	0	0	4.498	0,01%
Boschi di latifoglie a densità medio-alta	0	0	214.787	115.064	0	329.851	0,69%
Boschi di latifoglie a densità media e alta	28.744	77.816	0	0	0	106.560	2,24%
Boschi di latifoglie a densità media e alta	0	0	33.331	4.505	0	37.836	0,08%
Formazioni ripariali	11.100	28.027	17.413	0	0	116.540	2,41%
Cespuglieti con specie arbust. alte ed arboree	0	54.086	13.975	0	0	68.073	1,45%
Cespuglieti in aree agricole abbandonate	0	0	93.090	0	0	93.090	1,98%
Vegetazione delle aree umide interne	0	5.028	0	0	0	5.028	0,11%
TOT	13.620	91.448	1.016.990	2.717.942	473.468	4.736.468	

MITIGAZIONE DEL MICROCLIMA URBANO



	Valore molto alto	Valore alto	Valore medio	Valore basso	Valore molto basso	TOT superficie (mq)	%
Parchi e giardini	0	0	0	508.752	62.685	571.437	12,00%
Aree verdi incolte	0	0	0	30.181	0	30.181	0,04%
Seminativi semplici	0	0	0	2.943.734	153.168	3.096.902	85,31%
Seminativi arborati	0	0	0	47.531	0	47.531	0,01%
Culture flo-ro vivaistiche a pieno campo	0	0	0	39.079	0	39.079	0,02%
Campo	0	0	16.944	23.957	6.613	47.514	1,00%
Orti familiari	0	0	41.870	102.640	144.516	144.516	3,05%
Prati permanenti	0	0	0	2.064	2.064	2.064	0,00%
Prati permanenti in assenza di specie arboree ed arbustive	0	0	0	4.498	4.498	4.498	0,01%
Prati permanenti in assenza di specie arboree ed arbustive	0	0	4.498	0	0	4.498	0,01%
Boschi di latifoglie a densità medio-alta	0	0	318.605	11.246	0	329.851	0,69%
Boschi di latifoglie a densità media e alta	0	106.361	0	0	0	106.361	2,24%
Boschi di latifoglie a densità media e alta	0	0	32.753	3.971	0	36.724	0,77%
Formazioni ripariali	0	0	14.713	99.499	0	114.212	2,41%
Cespuglieti con specie arbust. alte ed arboree	0	0	55.352	3.321	0	58.673	1,25%
Cespuglieti in aree agricole abbandonate	0	0	79.125	0	14.564	93.689	1,98%
Vegetazione delle aree umide interne	0	0	5.028	0	0	5.028	0,11%
TOT	0	106.361	213.435	3.986.197	431.099	4.742.121	

CONCOREZZO
PIAZZA DELLA PACE, 2

Piano di Governo del Territorio
DT12
Documento di Piano

Carta dei servizi ecosistemici-progetto

ELEMENTO ACQUA
ELEMENTO SUOLO
ELEMENTO ARIA
TAVOLA DI SINTESI

Scala 1:10.000/1:15.000
Data Aprile 2020