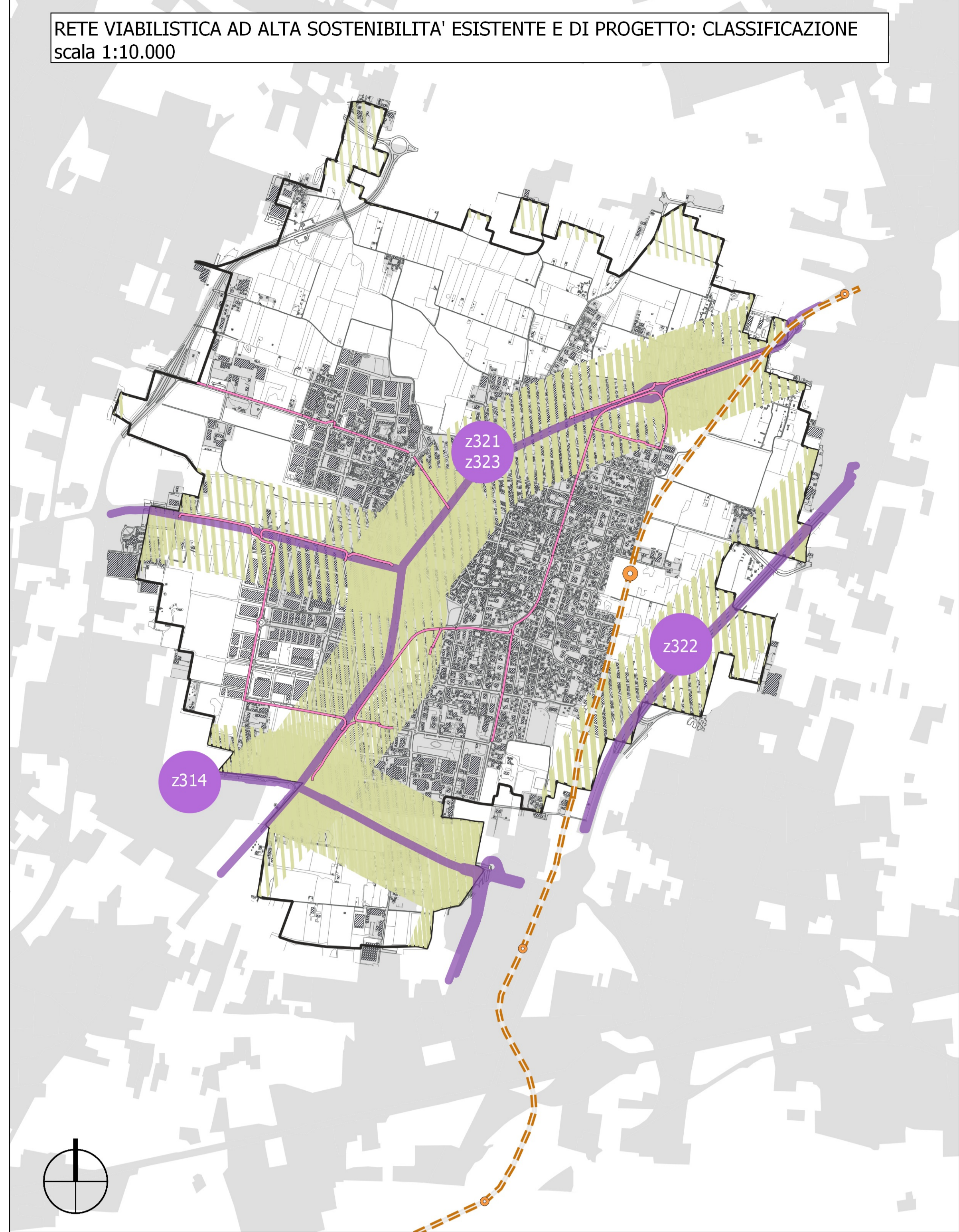


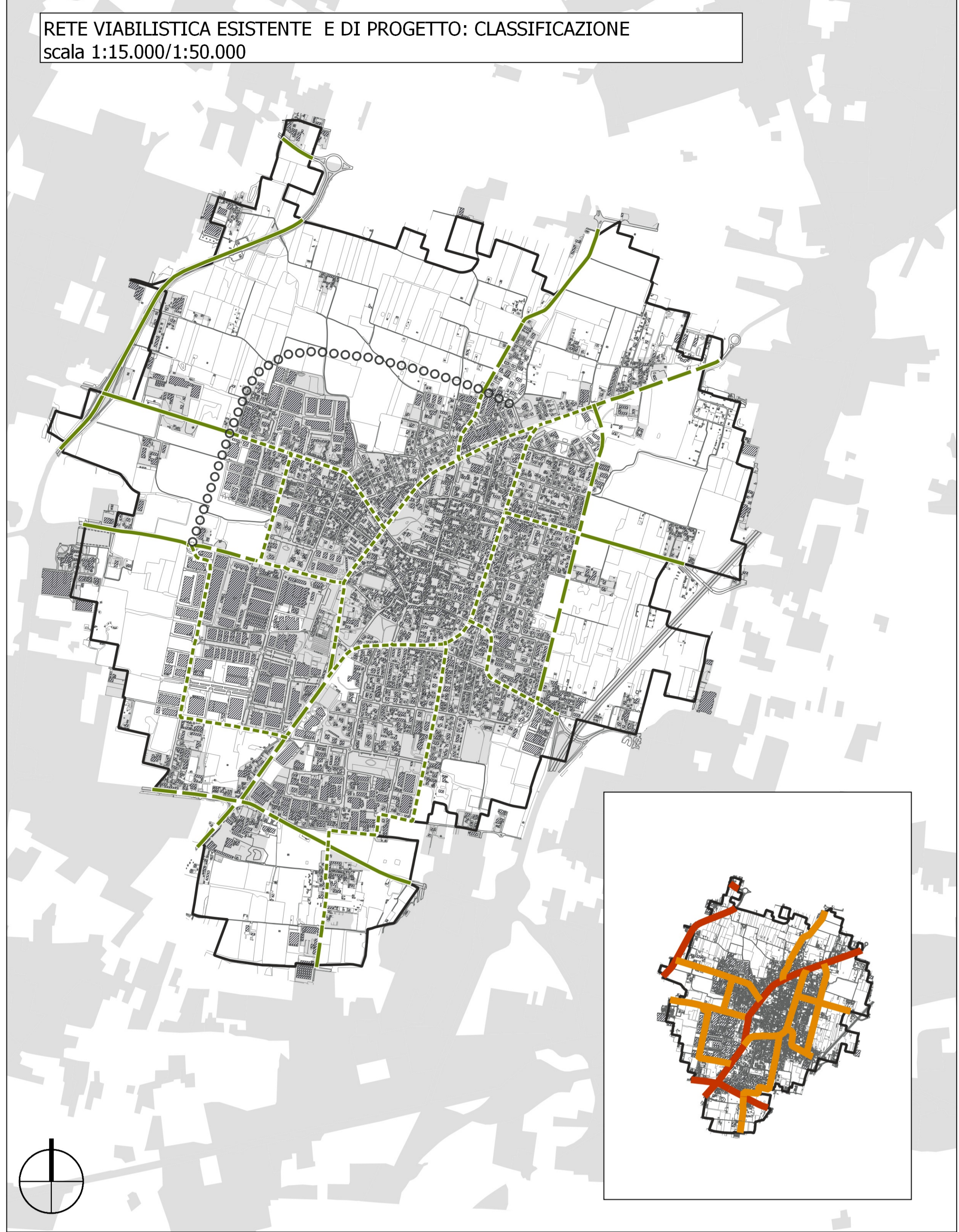
- Legenda**
- Confini comunali
- Sistema viabilistico principale esistente**
- Sistema viabilistico di grande comunicazione (autostrade e tangenziali)
 - Sistema viabilistico di importanza sovralocale (strade provinciali e strade di connessione tra comuni)
- Sistema viabilistico principale in programma**
- Sistema viabilistico "Pedemontana" e opere connesse
- Sistema ferroviario e metropolitano esistente e in progetto**
- Sistema ferroviario
 - Stazioni ferroviarie
 - Linea metropolitana in progetto
 - Stazioni metropolitana in progetto

1
NUOVA AUTOSTRADA
PREVISTA (PEDEMONTANA)



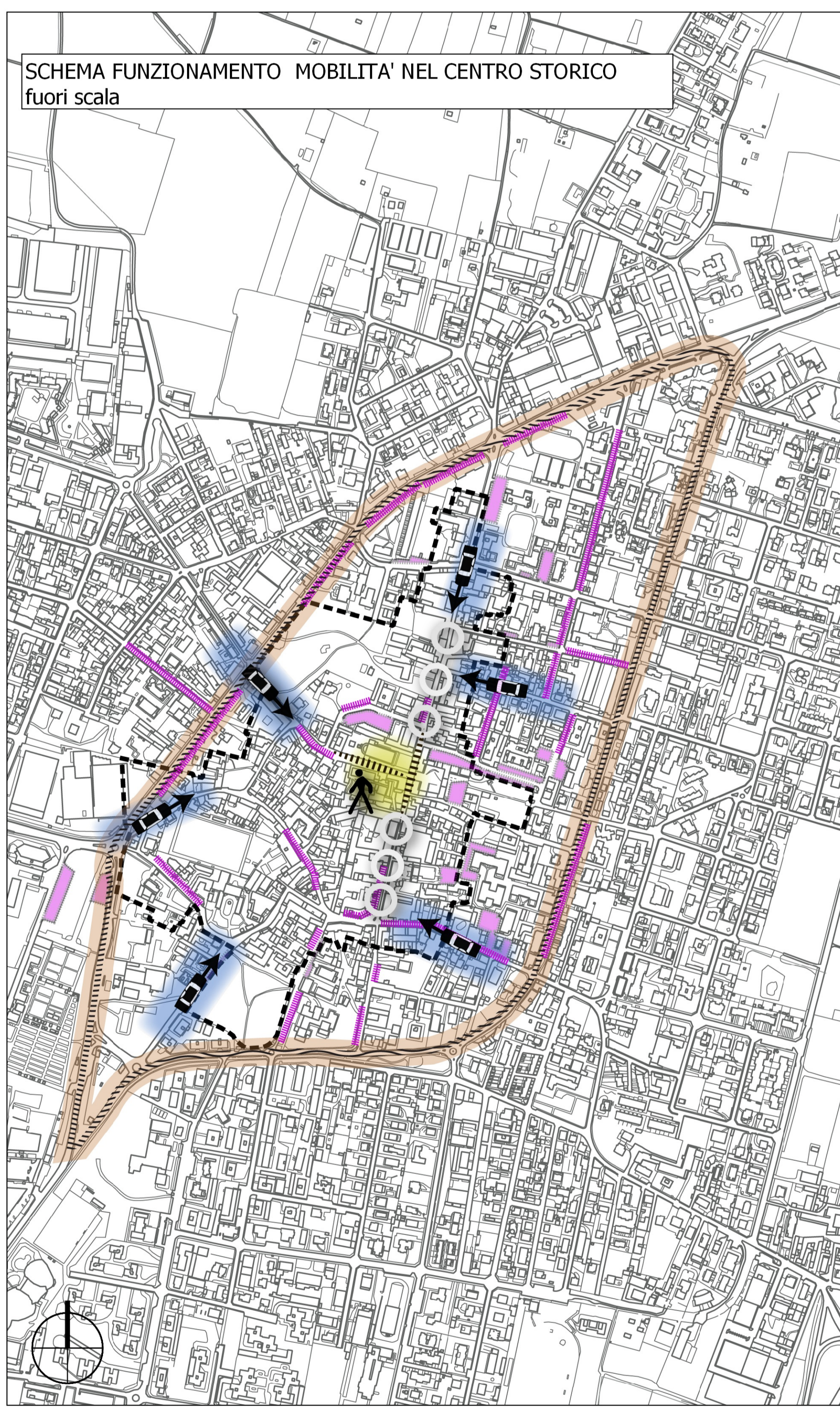
- Legenda**
- Confini comunali
- Sistema ciclabile esistente**
- Rete ciclabile
- Sistema di trasporto su gomma esistente**
- Linee di trasporto pubblico locale
- Sistema trasporto pubblico su ferro in progetto**
- Stazioni metropolitana in progetto (PTCP Monza e Brianza)
 - Linea metropolitana in progetto (PTCP Monza e Brianza)
 - Ambiti di accessibilità sostenibile esistenti (300 m)

10,6
KM DI PISTE CICLABILI



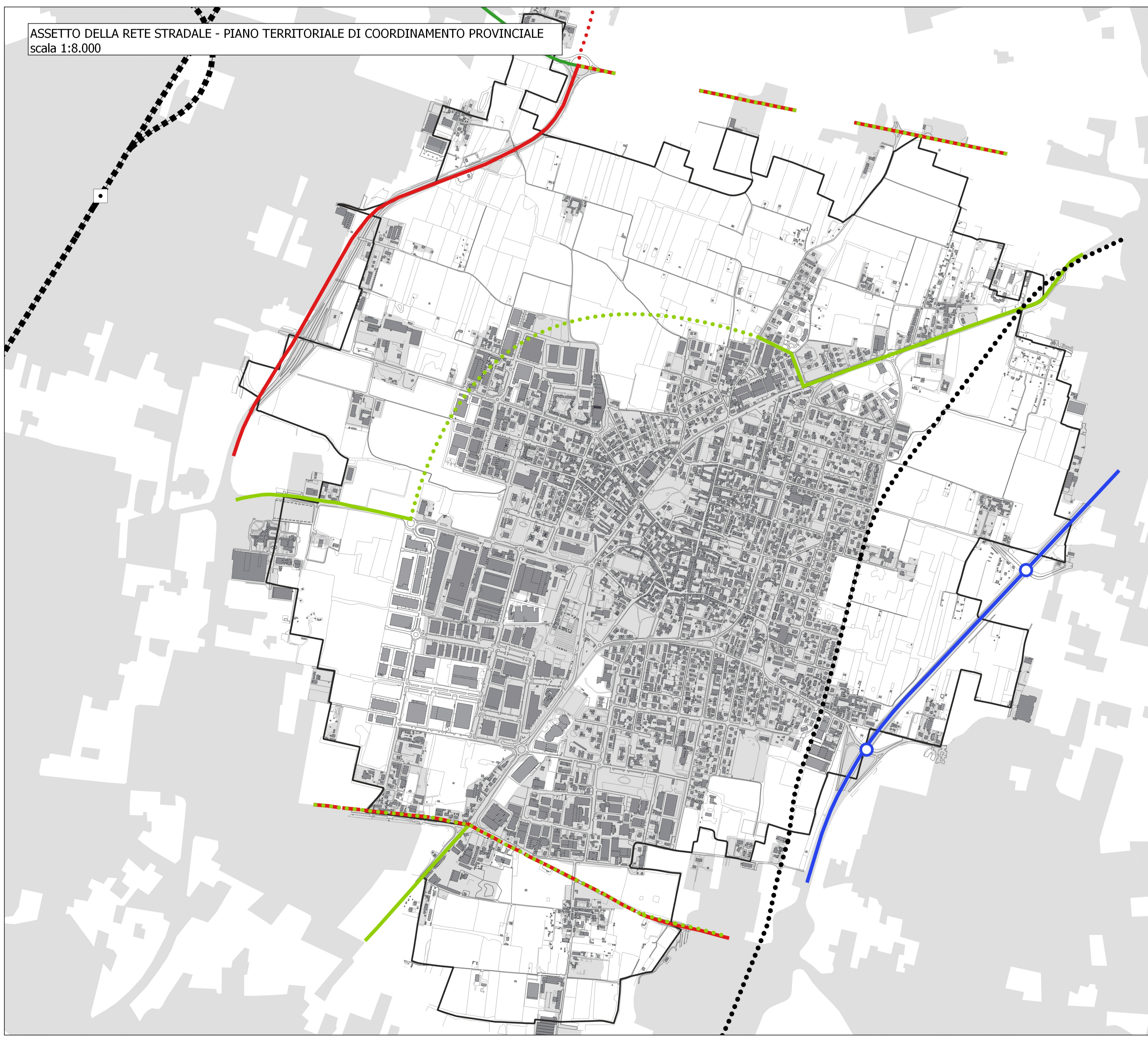
- Legenda**
- Confini comunali
- Rete viabilistica principale esistente**
- Classificazione secondo il contesto attraversato dal tracciato**
- Viabilità con caratteristiche extraurbane: attraversamenti molto radi, viabilità pedonale molto ridotta, spazi laterali non edificati
 - Viabilità con caratteristiche semiurbane: attraversamenti radi, viabilità pedonale ridotta, spazi laterali parzialmente edificati
 - Viabilità con caratteristiche urbane: attraversamenti numerosi, viabilità pedonale rilevante, relazioni tra fronti stradali
- Classificazione secondo l'intensità di traffico**
- Viabilità coinvolta da volumi di traffico elevati
 - Viabilità coinvolta da volumi di traffico medi
- Rete viabilistica in progetto**
- Viabilità prevista nello scenario del PTCP di Monza e Brianza

89,3
KM DI RETE VIARIA



- Legenda**
- Perimetro nucleo antica formazione
- Sistema della sosta**
- Aree parcheggio esistenti per il centro storico in sede separata
 - Aree parcheggio esistenti per il centro storico in carreggiata
- Sistema viabilistico**
- Aree a priorità pedonale
 - Asse principale del centro storico
 - Accessi veicolari al centro storico
 - Sistema di viabilità tangenziale al centro e di distribuzione

700
POSTI AUTO DISPONIBILI
PER IL CENTRO STORICO
(circa)



- Legenda**
- Confini comunali
- CLASSIFICAZIONE GERARCHICA E FUNZIONALE DELLA VIABILITA' DI RILEVANZA SOVRACOMUNALE**
- Autostrade, strade extraurbani principali e svincoli esistenti
 - Esistenti
- Strade extraurbane secondarie e viabilità urbana principale di I livello**
- Esistenti
- Strade extraurbane secondarie e viabilità urbana principale di II livello**
- Nuove (da quadro programmatico)
 - Da riqualificare e/o potenziare
 - Esistenti
- Strade extraurbane secondarie e viabilità urbana principale di III livello**
- Esistenti
 - Nuove (da quadro programmatico)
- Rete di trasporto su ferro, scenario programmatico**
- Rete ferroviaria
 - Stazioni ferroviarie
 - Metropolitane

CONCOREZZO
PIAZZA DELLA PACE, 2

Piano di Governo del Territorio
DT04
Documento di Piano

Sistema della mobilità

INQUADRAMENTO SOVRALocale
RETE AD ALTA SOSTENIBILITA' ESISTENTE E DI PROGETTO
RETE VIABILISTICA ESISTENTE E DI PROGETTO
MOBILITA' NEL CENTRO STORICO

Scala: varie
Data Febbraio 2021

ELABORATO MODIFICATO A SEGUITO DELLE CONTRODEDUZIONI

BCG ASSOCIATI
di Massimo Giuliani

Giovanni Scuto
Luca Moreghetti
Lorenzo Giovannini