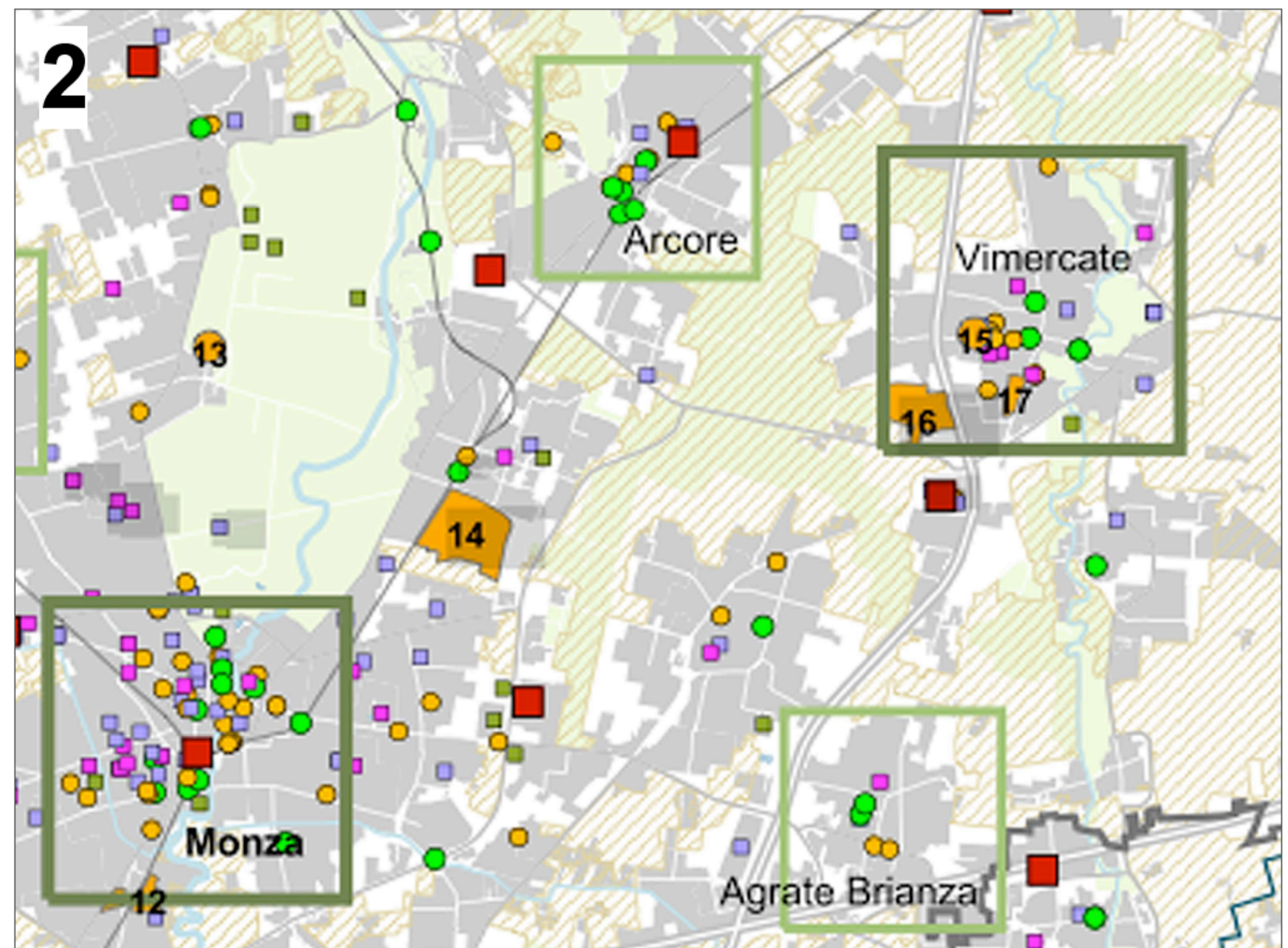
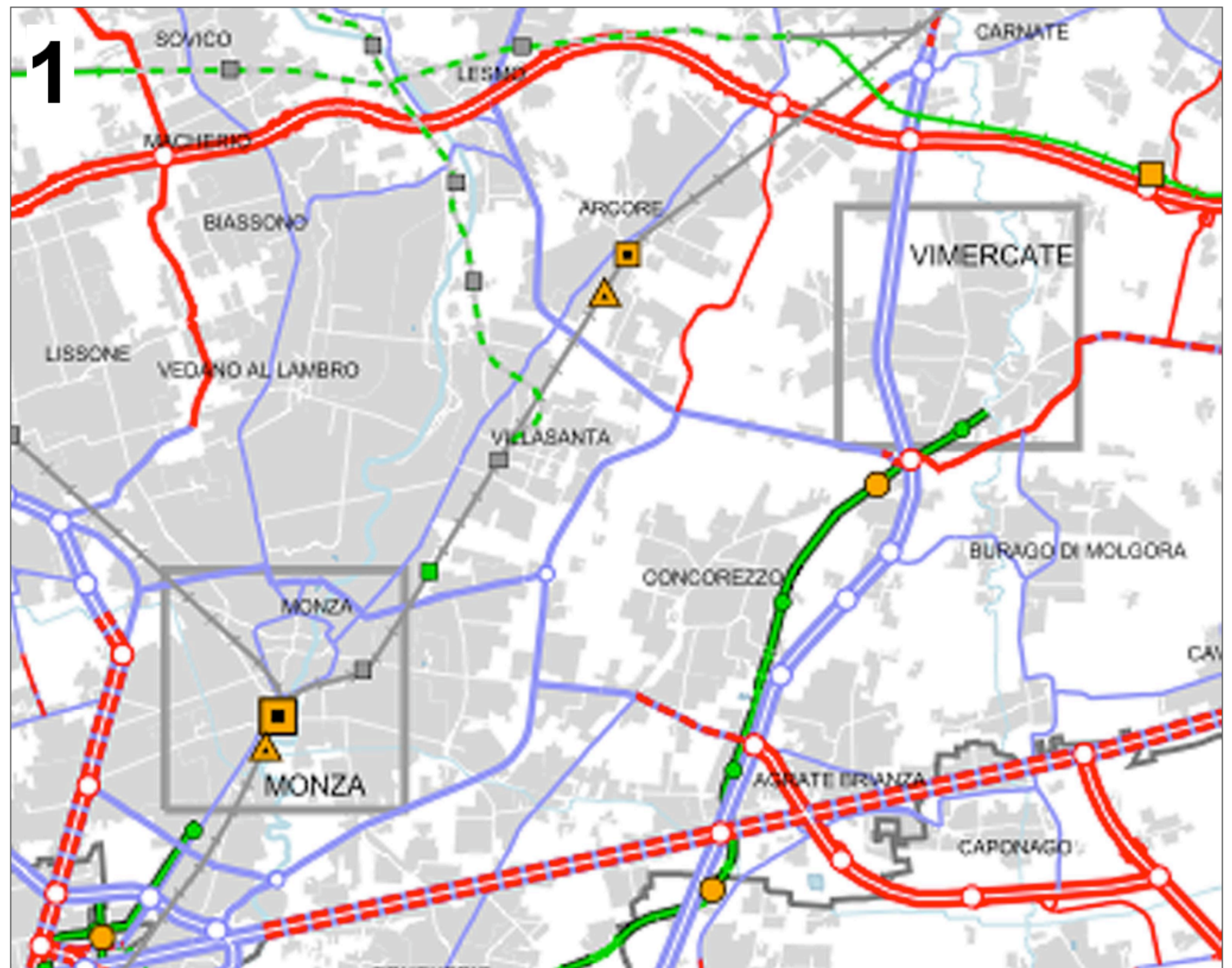


1 - LEGENDA

- | | | | |
|--|---|--|---|
| | Rete primaria - esistente | | Svincoli a più livelli - esistenti |
| | Rete principale - esistente | | Fermate metropolitane - esistenti |
| | Rete secondaria - esistente | | Interscambi - nuove realizzazioni |
| | Rete primaria - nuove realizzazioni | | Stazioni ferroviarie - esistenti |
| | Rete primaria - riqualificazione | | Stazioni ferroviarie - riqualificazione |
| | Rete principale - nuove realizzazioni | | Interscambio primo livello - esistente |
| | Rete secondaria - riqualificazione | | Scalo merci - esistente |
| | Linee metropolitane - nuove realizzazioni | | |
| | Linee ferroviarie - esistenti | | |
| | Linee ferroviarie - potenziamento | | |

2 - LEGENDA

- | | |
|--|------------------------------------|
| | Grandi strutture di vendita |
| | Servizi sociali e sanità |
| | Cultura, Università, ricerca |
| | Sport, turismo, fiere, verde |
| | Giustizia e sicurezza |
| | Servizi alle imprese |
| | Poli attrattori di primo livello |
| | Poli attrattori di secondo livello |



Comune di Concorezzo

Provincia di Monza e della Brianza



PIANO DI GOVERNO DEL TERRITORIO - I.r. n° 12/2005

DOCUMENTO DI PIANO

Elaborato conoscitivo

Stralci del PTCP della provincia di Milano

1: Il sistema delle infrastrutture

2: Il sistema insediativo

Tavola DP 0

PROGETTO

Architetto Alberto Secchi, con la collaborazione di:
 architetto Alfredo Viganò e architetti Marco Rota, Cinzia Cornalba, Cecilia Tangari
 Valutazione Ambientale Strategica: ITER - ingegneria del Territorio s.r.l.
 Studi geologici, idrogeologici e sismici: dott. geologo Fabrizio Zambra
 Zonizzazione acustica: architetto Cristiana Bernasconi
 Analisi viabilistiche: Centri Studi Traffico

UFFICIO TECNICO DEL COMUNE

Architetto Marco Polletta coordinatore servizi sul territorio
 Architetto Monia Moalli responsabile del servizio urbanistica e edilizia privata
 Geometra Natale Villa istruttore servizio urbanistica e edilizia privata

SINDACO

Riccardo Borgonovo

ASSESSORE ALL'URBANISTICA

Walter Magni

febbraio 2012