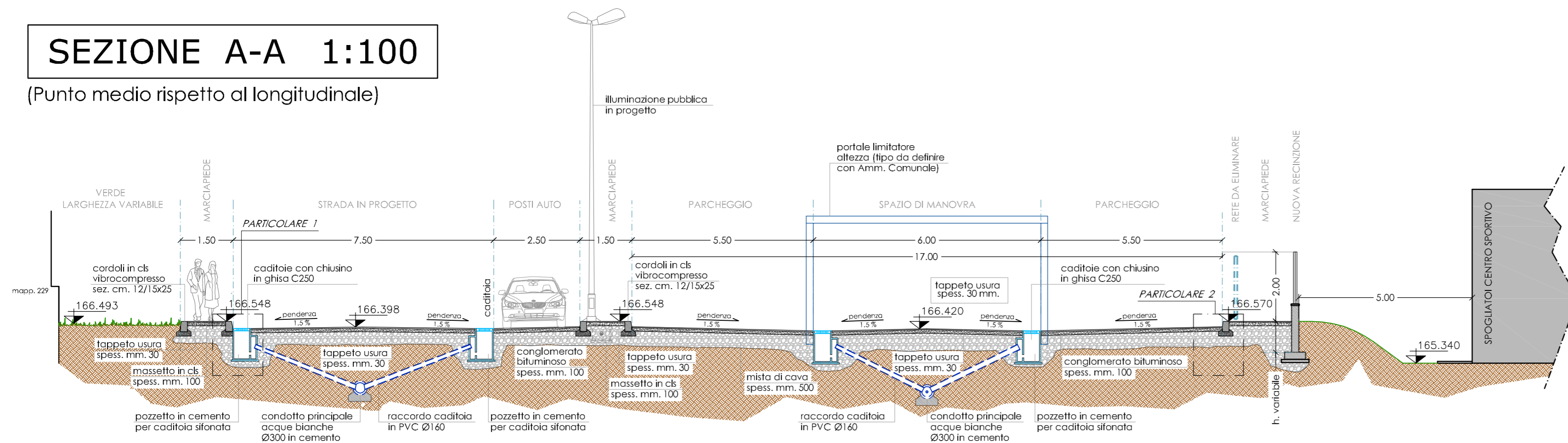


COMUNE DI CONCOREZZO (MB)
Via Papa Pio X
Foglio 31 mapp. 111

SEZIONE A-A 1:100

(Punto medio rispetto al longitudinale)



| | | | | | |
|--|------------|------------------|------------|----------------------|------------|
| 02 | | | | | |
| AGG. | DATA | REVISIONE | DIS. | VERIF. | APPR. |
| COMMITTENTE | | | | | |
| Impresa Edile Bertolazzi srl Redaelli Costruzioni spa | | | | | |
| PROGETTISTA | | DIREZIONE LAVORI | | IMPRESA APPALTATRICE | |
| PROGETTO | | | | | |
| Formazione di Parcheggio Pubblico area Centro Sportivo Comunale Via Papa Pio X - Convenzione PII - Comparto 8 | | | | | |
| TITOLO DISEGNO | | | | | |
| Progetto: Sezione A-A - Particolari | | | | | |
| RESP. COMMESSA | Arch. E.V. | PROG. N° | 1673 | DISEGNO N° | 14.005 |
| VERIFICATO | Arch. E.V. | TIPOLOGIA | COMUNALE | VERSIONE N° | DEFINITIVO |
| DISEGNATO | F.C. | DATA | 05.03.2014 | SCALA | 1:100/20 |